

**DESCRIPCIÓN**

**OILKONTROL** es un compuesto de fibras orgánicas, 100% naturales y biodegradables que actúan sobre cualquier derivado de hidrocarburos, aceites vegetales, minerales o animales, así como algunos ácidos en todo tipo de superficies. Es un nuevo producto no tóxico e inerte que actúa mucho más rápido que la mayoría de los productos existentes. Tras absorber y encapsular el vertido, mediante un proceso con bacterias es capaz de biodegradar los hidrocarburos. Las fibras pueden ser utilizadas para contener pequeños vertidos accidentales o de error de manejo de diésel, gasolina, aceite, grasa, disolventes y otros derivados de hidrocarburos en superficies sólidas, suelo o agua.

**CARACTERÍSTICAS TÉCNICAS**

<b>Apariencia</b>	fibra azul-verdosa
<b>Peso específico</b>	0,20-0,22 N/m <sup>3</sup>
<b>Punto de ignición</b>	280 - 290° C; inflamación (húmedo). No inflamable: resistencia química a aceites, grasas, hidrocarburos, disolventes, Cl <sub>2</sub> Ca, sal
<b>Humedad</b>	5%
<b>Contenido de cenizas</b>	4%
<b>Gravedad específica</b>	0,8/ 0,9
<b>Materia inerte</b>	0,5%
<b>PH</b>	7 (neutro)
<b>Formato</b>	12, 7, 3 y 1kg
<b>Capacidad absorbente por kilograma</b>	hasta 7 litros

\*Las imágenes no son definitivas ni vinculantes. El diseño final puede estar sujeto a variaciones.

## EMPAQUETADO Y ALMACENAMIENTO

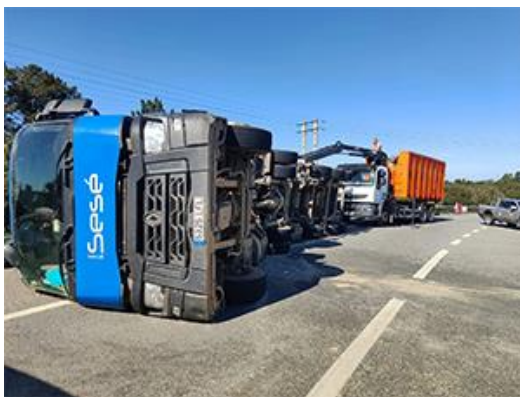
OilKontrol se presenta en sacos de 12, 7, 3 y 1kg. Ha sido diseñada para todo tipo de condiciones climáticas (nieve, lluvia, etc.).

## VENTAJAS

- Fácil de movilizar a los puntos de riesgo.
- OilKontrol es un producto natural biodegradable, no tóxico si sus fibras naturales no han sido utilizadas.
- Presenta una gran velocidad de absorción de hidrocarburos.
- Permite la reutilización de los suelos contaminados.
- Resistente a una amplia gama de sustancias tales como aceites, grasas, hidrocarburos, solventes, sales, entre otras.
- Absorbe derrames de ácidos, hidrocarburos o aceites vegetales que contaminan el suelo y el agua.

## CONSIDERACIONES

Como otros materiales con poliéster, conviene llevar el producto contaminado a hornos de incineración para su eliminación total. Recomendamos acatar las normativas medioambientales vigentes y aplicables del lugar para dicho proceso. Consultar ficha técnica antes de su uso.



\*Las imágenes no son definitivas ni vinculantes. El diseño final puede estar sujeto a variaciones.