

Accesorios para mástiles ligeros

Accessorios para mastros leves

SOPORTE DE TECHO REDONDO

SUPORTE DE TETO REDONDO

BK.30002 = para mástil/para mastro Ø66 mm

BK.30005 = para mástil/para mastro Ø80 mm

BK.30009 = para mástil/para mastro Ø101 mm



SOPORTE TECHO CUADRADO

SUPORTE TETO QUADRADO

BK.30052 = para mástil/para mastro Ø66 mm

BK.30051 = para mástil/para mastro Ø80 mm

BK.30059 = para mástil/para mastro Ø101 mm



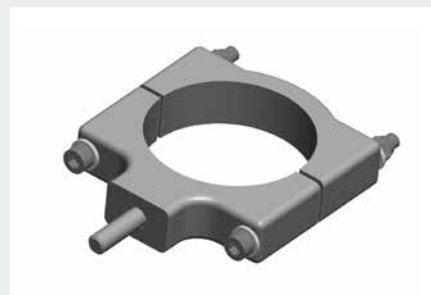
BRIDA SUPERIOR DE FIJACIÓN

FLANGE SUPERIOR DE FIXAÇÃO

BK.30201 = para mástil/para mastro Ø66 mm

BK.30205 = para mástil/para mastro Ø80 mm

BK.30209 = para mástil/para mastro Ø101 mm



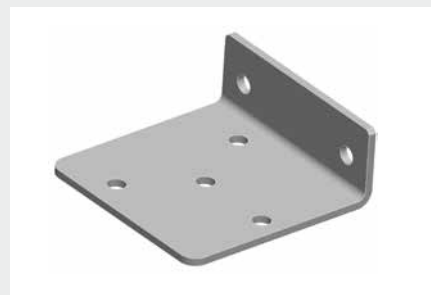
BRIDA INFERIOR DE FIJACIÓN

FLANGE INFERIOR DE FIXAÇÃO

BK.30101 = para mástil/para mastro Ø66 mm

BK.30105 = para mástil/para mastro Ø80 mm

BK.30109 = para mástil/para mastro Ø101 mm





BOMBA MANUAL

*BOMBA MANUAL**

HP.32101

**disponible también con la válvula de descarga/
disponível também com válvula de descarga*



BOMBA MANUAL DE CARRERA LARGA

*BOMBA MANUAL DE GRANDE CAPACIDADE**

HP.32104

**disponible también con la válvula de descarga/
disponível também com válvula de descarga*



SOPORTE DE PIE PARA BOMBAS MANUALES HP.32101 Y HP.32104

SUPORTE DE PÉ PARA BOMBAS MANUAIS HP.32101 Y HP.32104

HP.32105

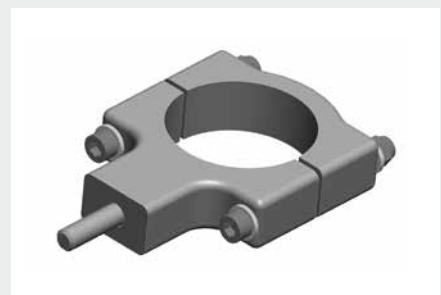


SOPORTE A LA PARED PARA BOMBA MANUAL

*SUPORTE PAREDE BOMBA MANUAL**

HP.32151

**Cantidad recomendada 2 para cada bomba de mano/
quantidade recomendada 2 para cada bomba de mão*



Accesorios para mástiles ligeros

Acessorios para mastros leves

SISTEMA DE ARRIOSTRAMIENTO PARA MÁSTILES, RECOMENDADO PARA MÁSTILES CON UNA ALTURA EXTENDIDA SOBRE 10M

(Por razones de seguridad, la decisión sobre el montaje y la cantidad de anillos individualmente la sugiere Fireco según la aplicación requerida. Fireco no será responsable por los daños a personas o equipos si se utilizan configuraciones de arriostramiento alternativas)

Collar tipo no giratorio con tres anillas de fijación de cuerdas = ejemplo GC.30601

Collar de veteo giratorio con tres anillas de fijación de cuerdas = ejemplo GC.30701

SISTEMA DE ESTACAMENTO: RECOMENDADO PARA MASTROS COM ALTURA ESTENDIDA ACIMA DE 10M

(por razões de segurança a decisão sobre a montagem e quantidade de anéis individuais deve ser sugerida pela FIRECO segundo a aplicação de uso. Caso não essas recomendações não forem seguidas a FIRECO não se responsabiliza por danos a pessoas ou equipamentos).

Colar tipo não giratório com 3 aneis de fixação de cordas = exemplo GC.30601

Colar de vento giratório com 3 aneis de fixação de cordas = exemplo GC.30701

NO GIRATORIO NÃO GIRATÓRIO		GIRATORIO GIRATÓRIO
GC.30601	Ø 31mm	GC.30701
GC.30602	Ø 38mm	GC.30702
GC.30603	Ø 45mm	GC.30703
GC.30604	Ø 52mm	GC.30704
GC.30605	Ø 59mm	GC.30705
GC.30606	Ø 66mm	GC.30706
GC.30607	Ø 73mm	GC.30707
GC.30608	Ø 80mm	GC.30708
GC.30609	Ø 87mm	GC.30709
GC.30610	Ø 94mm	GC.30710
GC.30611	Ø 101mm	GC.30711

CUERDAS ARRIOSTRAMIENTO CORDAS PARA ESTAIAMENTO

RP.30601 = 6m
 RP.30602 = 10m
 RP.30603 = 15m
 RP.30604 = 20m
 RP.30605 = 30m
 RP.30606 = 40m

Todos disponibles también con enrollador
 Todos disponíveis com enrolador





PIQUETA DE CUERDAS

PICARETA DE CORDAS

PK.30701



DIN-ADAPTADOR PARA 24/30mm

DIN-ADAPTADOR PARA 24/30mm

PM.31001



FUNDA PARA MÁSTIL

FUNDA PARA MASTRO

MC.31101



BOLSA PARA EL MÁSTIL DE LONGITUD 1400-2050mm

BOLSA PARA O MASTRO LONGITUDE 1400-2050mm

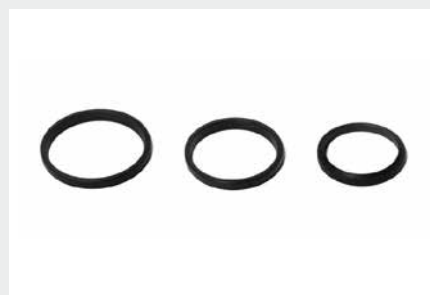
BG.31121



ANILLO RASCADOR DE ARENA

ANEIS RASCADOR DE AREIA

TP.35431



BASE CON JUNTA

BASE COM JUNTA

BJ.31201 = para mástil/para mastro Ø66mm

BJ.31202 = para mástil/para mastro Ø80mm

BJ.31203 = para mástil/para mastro Ø101mm

