

REMOLQUE METEOROLOGIA CON MASTIL TELESCOPICO



HISPAMAST SL

14/11/2019

1. CARACTERÍSTICAS TÉCNICAS GENERALES

El remolque Ligero fabricado por HISPAMAST está diseñado para servir de estación meteorológica y para vigilar incendios forestales a distancia. Es totalmente autónomo gracias a una instalación fotovoltaica y acumuladores que permiten suministrar la energía necesaria a los equipos eléctricos instalados en su interior.

Se compone de un remolque de perfiles estructurales electro soldado sobre el cual van montados la carrocería, el mástil telescópico, la cámara y la estación meteorológica y todos los accesorios detallados en esta memoria técnica.

El remolque tiene un habitáculo cerrado mediante dos persianas de aluminio con llave para acceder al interior, una por cada lateral.

El conjunto admite una velocidad de 25 km/h por caminos en mal estado, y hasta 80 km/h por carretera. **Al ser un remolque de menos de 750 kilos, no requiere un carnet de conducir especial, ni matricula propia ni pasar ITV.**

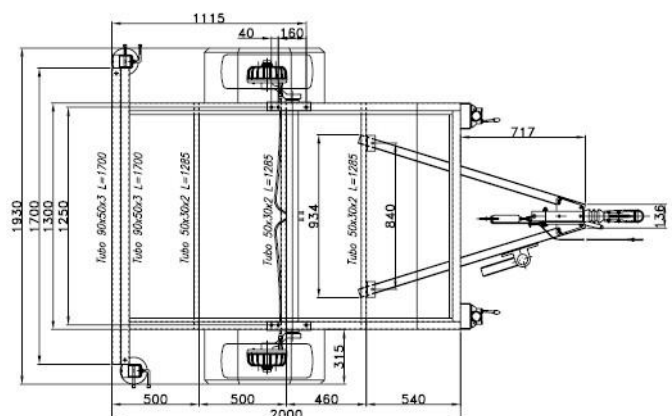


2 CARACTERÍSTICAS TÉCNICAS DEL REMOLQUE DE EMERGENCIAS

2.1 REMOLQUE & CARROCERIA

Dimensiones y pesos:

- Longitud máxima: 3.048 mm.
- Anchura máxima (estabilizadores plegados): 1.930 mm.
- Altura máxima con mástil desplegado: 4.995 mm (sin cámara)
- Peso máximo del conjunto: 750 Kg



Características técnicas del Remolque:

- Chasis electrosoldado con características dimensionales para soportar la carga indicada.
- Eje para 1300 Kgs con freno y suspensión por barras de caucho.
- Cabezal de inercia con bola de 50 mm para 1600 Kgs
- 3 Ruedas 195/50x13"
- 1 Rueda Jockey.
- Instalación eléctrica según normas DIN
- 4 patas con tentemozo regulable en altura

Características técnicas de la Carrocería:



Piso de aluminio antideslizante

Carrocería fabricada con perfiles de Aluminio cubierta con chapa de aluminio con las dimensiones siguientes:

Longitud : 2000 mm
Ancho: 1300 mm
Altura: 1500 mm

- 2 Persianas de aluminio de Marca SRS para acceder al interior del remolque. Las persianas se cierran mediante la misma llave.
- El color del carrozado es Blanco RAL 9010 o Rojo RAL 3000 (Otros colores están disponibles también)
- Las persianas son lacadas color RAL 7035
- Iluminación perimetral del remolque con 2 luces de LED de marca Labcraft modelo Scenelite SI8 con capacidad lumínica de 1.200 lumen.
- En el interior, se dispondrán 1 maleta de transporte con espuma de alta densidad para almacenamiento y transporte Seguro de la cámara y de la estación meteorológica Esta maleta será extraíble del interior del remolque.



2.2 MÁSTIL TELESCÓPICO

Es de tipo telescópico fabricado por Fireco modelo Light Steady CS6518NUS, **con cable interno UTP y alimentación**, formado por 5 secciones de aluminio Anodizado con las siguientes características técnicas

- : Mástil telescópico de accionamiento neumático
- Modelo STANDARD STEADY (Bloqueo de cada sección)
- Número de tubos: 5
- Diámetro tubo inferior: 115 mm
- Diámetro tubo superior: 64 mm
- Altura desplegada: 4.872 mm
- Altura replegada: 1.576 mm
- Carga máxima en punta: 60 kg
- Tipo de base: Fija

El mástil resiste a un viento de 125 km/H con una superficie en punta de 0,7 m². Para elevación se suministra una bomba manual de émbolo. Para instalaciones de duración prolongada y condiciones climatológicas adversas, se suministra un kit de arriostramiento de 3 cuerdas y anillas para tensarla a las patas del remolque.

El mástil contará con interfase instalada en punta tipo tubo para fijar cámara y estación.



2.3 INSTALACION FOTOVOLTAICA

En el remolque se instalará un equipo Solar Fotovoltaico de 500W a 12V.

Es un sistema solar con 2 paneles de potencias comprendidas entre 200 W y 270W con cargador regulador y batería/s de gel para garantizar el consumo de la cámara, de la estación meteorológica y del router.

Los paneles se instalarán en el techo del remolque de deslizante.

Energía captada en un día: **1,62kWh/día** en invierno y **3,78 kWh/día** en verano.

Garantía de la Batería: 2 años

Número de Paneles Solares del Kit Solar: 2

Potencia de los Paneles Solares: 200-270W

Amperios del Regulador de Carga: 50A

Voltaje de Trabajo de la Batería: 12V/24V

Voltaje de Trabajo del Inversor: 12V

Punta de Arranque Máxima Admitida por el Inversor: 1600W

Garantía del Inversor del Kit Solar: 2 años

Potencia Generada al día: 2700Wh al día de media anual

Voltaje del Kit Solar: 12V

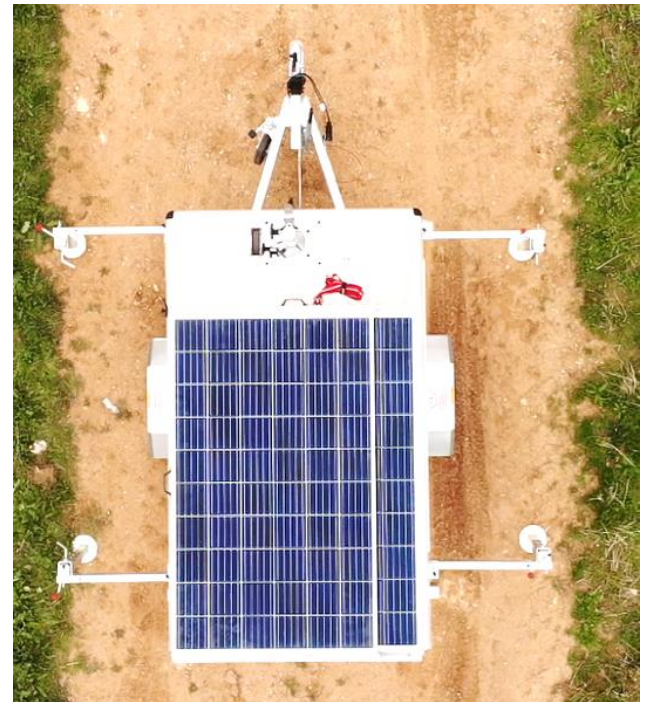
Tipo de Batería: gel

Garantía de Paneles Solares: 25 años

Garantía Regulador de Carga del Kit Solar: 2 años

Capacidad de la Batería: 230Ah

Energía Útil Almacenada: 2700Wh/día



2.4 DOCUMENTACIÓN

- a) Documentos de matriculación del remolque
- b) Manual de operación y funcionamiento del equipo de comunicación y de todos los equipos instalado en el remolque (sistema fotovoltaico, mástil, etc...)
- c) Manual de servicio y mantenimiento, incluirá las especificaciones y procedimientos para asegurar que el servicio de mantenimiento preventivo pueda ser realizado por personal de servicio especializado.

3. GARANTÍA

HISPAMAST se compromete a garantizar los equipos completos y los equipos auxiliares suministrados contra toda deficiencia de funcionamiento o avería, imputable a defectos de fabricación o de concepción de los sistemas tanto de los elementos por él construidos como de los que haya subcontratado.

Esta garantía, tendrá una duración mínima de DOS AÑOS para los equipos y para el remolque, a partir de la firma del Acta de Recepción

