

## KIT BAJA PRESION HI280-15B-630T\_SR

### DESCRIPCIÓN

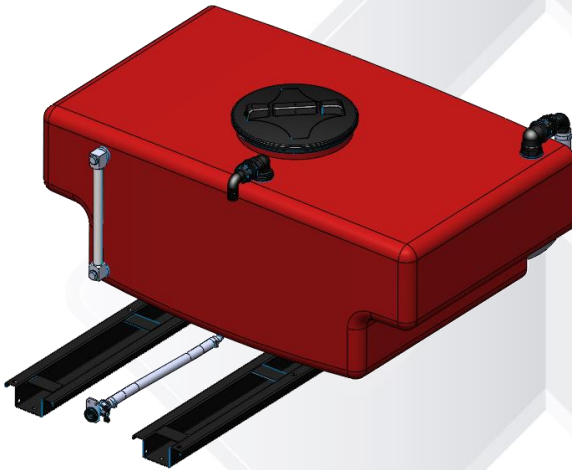
**El KIT BAJA PRESION HI280-15B-630T\_SR** se compone de una cisterna para el transporte de agua hecha de composite reforzado, una motobomba, bomba cebadora, devanadera, manguera y lanza. Este kit es ideal para equiparlo en cualquier modelo de pick-up.

- Apto para todos los Pick-Up del mercado.
- Depósito en composite reforzado con poliéster y Kevlar.
- Colector de aspiración en acero de 2" con rejilla de filtro, con posibilidad de aspirar agua tanto del depósito como de una fuente externa a través de un racor Storz ( Racor no incluido)
- Colector de impulsión en Acero Inoxidable AISI 304 con manómetro y dos salidas de 1" y de 1 ½" ( Racores no incluidos)
- Bomba de vacío manual para el cebado.
- Devanadera manual con capacidad para 80 m de manguera de 25 mm.
- Dimensiones totales aproximadas: 1320x1760x680 mm.



**CARACTERÍSTICAS DEL DEPÓSITO**

<b>Dimensiones totales</b>	1320x1631x680 mm / Forma de T
<b>Capacidad del depósito</b>	600 litros (570 l de agua + 30 l de espuma)
<b>Material del depósito</b>	Composite reforzado con poliéster y Kevlar. Ignífugo y resistente a la llama.
<b>Color</b>	Rojo/Amarillo
<b>Otros</b>	<ul style="list-style-type: none"><li>- Boca hombre de 330 mm</li><li>- Tubo de rebose</li><li>- Válvula de drenaje</li><li>- Nivel óptico</li></ul>
<b>Opcional</b>	Depósito en acero inoxidable, depósito para espumógeno de 50 L

**CARACTERÍSTICAS DEL MOTOR**

<b>Motor</b>	Kohler CH440-0106, 4 tiempos, gasolina
<b>Potencia</b>	14 CV
<b>Cilindrada</b>	429 cc
<b>Par motor</b>	30,8 Nm
<b>Capacidad del depósito de aceite</b>	1,3 litros
<b>Dimensiones</b>	327x309x442 mm
<b>Peso en seco</b>	33 kg
<b>rpm</b>	3600



**CARACTERÍSTICAS DE LA BOMBA**

Caudal máximo	280 L/min
Presión máxima	15 bar
Cuerpo	Aluminio L-2653 con tratamiento térmico, monobloque
Tornillos	Acero inoxidable
Aspiración/impulsión	1 ½" / 1 ¼"
Altura máxima de aspiración	7 metros

